

Guide de mise en oeuvre

La mise en œuvre des systèmes d'ITE doit s'effectuer selon le Cahier des Prescriptions Techniques (CPT) 3035v3 du CSTB CSTB et les avis techniques des tenants de système.

Étape 1 : diagnostic de l'environnement

Analyse de la situation géographique et des contraintes locales (carte des vents).
Analyse du support : test de cohésion, test d'arrachement et test d'adhérence.

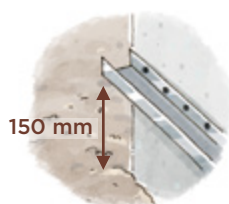
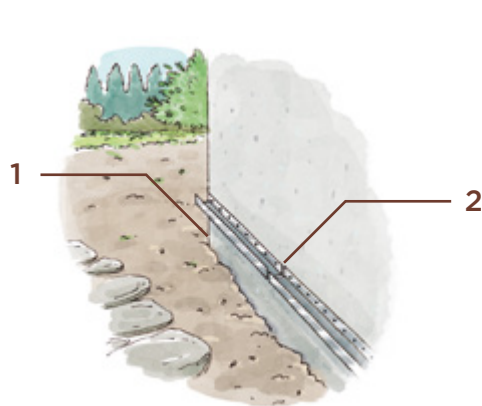
Étape 2 : domaine d'emploi et mise en place de l'isolant

Domaine et limitation d'emploi

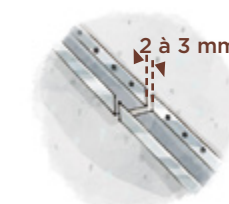
La pose calée-chevillée se fait en neuf ou en rénovation sur un support régulier. Ce type de pose possède une résistance limitée au vent, elle ne se fera que lorsque la pose collée ne pourra être assurée. En règle générale, elle sera limitée aux supports anciens.

Temps de mise en œuvre, par une personne : **14 m² par heure**

Mise en place du rail de départ



1 Fixer le rail de départ à 15 cm au-dessus du point le plus haut du sol.



2 Veiller à laisser un espace horizontal de 2 à 3 mm entre chaque profilé (dilatation). Vérifier la rectitude des profilés.

Pour une pose calé-chevillé : respecter les préconisations pour le collage et le plan de chevillage de l'avis technique du tenant de système.

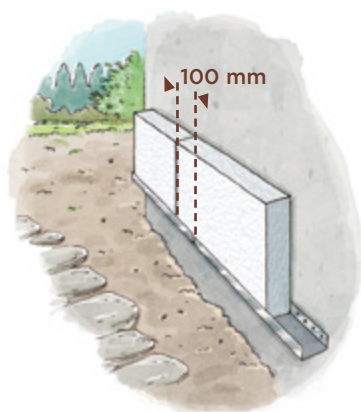
- Choisir le nombre de chevilles à poser par panneau en fonction de l'exposition au vent
- Dimensions du panneau : longueur 1 200 mm x largeur 600 mm

Chevillage des panneaux d'isolant en polystyrène expansé HIRSCH ISOLATION.

La collerette de la cheville doit d'abord être enfoncée dans l'isolant, puis le clou frappé afin d'ancrer la cheville dans le mur. Quand l'ensemble est enfoncé d'un coup, l'ancrage s'en trouve fragilisé. La surface des panneaux doit être poncée pour éviter les désafleurs et ensuite dépoussiérée.

Passer au traitement des points singuliers.

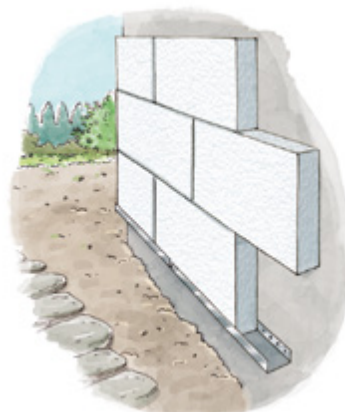
Guide de mise en oeuvre



1 Poser la première rangée de panneaux sur les profilés de départ.

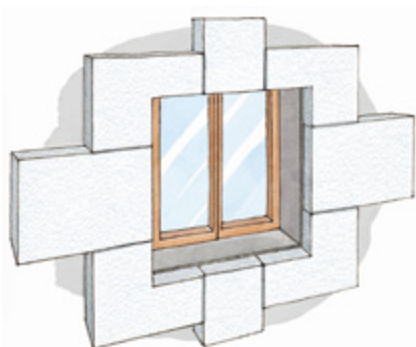


2 Vérifier la planéité de la pose à l'aide d'une règle.

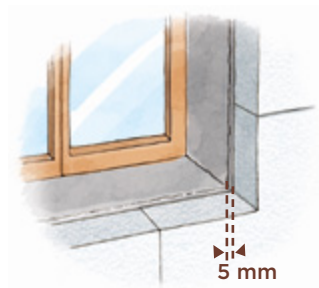


3 Poser les rangées suivantes en « coupe de pierre » (panneaux bout à bout, parfaitement jointifs). Éviter de faire coïncider les joints d'isolant avec les discontinuités du support.

■ Traitement des fenêtres



1 Respecter le traitement spécifique en L des encadrements de fenêtre.



2 Désolidariser d'un espace de 5 mm les panneaux au niveau des menuiseries, fenêtres, pannes.

■ Traitement des angles



1 Découper et ajuster les panneaux aux angles des murs et aux baies.

2 Calfeutrer les liaisons avec les menuiseries et les éventuelles dégradations de l'isolant à l'aide des produits mentionnés dans MTEC.

Enfin, poncer la surface des panneaux pour éviter tout désaffleurl et dépoussiérer par brosse.

■ Passer au traitement des points singuliers