

# Terradall® Portée Ultra Igni

## DESCRIPTION

Équipement de sous-face de dalle en polystyrène expansé graphité ignifugé

Le panneau Terradall® Portée Ultra Igni est un panneau de polystyrène expansé graphité ignifugé, à hautes performances thermiques et doté d'une excellente tenue mécanique. Fixé par chevillage ou par collage, selon la nature et l'état du support.



## DOMAINE D'EMPLOI

- Isolation des **plafonds de caves, sous-sols ou garages** des bâtiments d'**habitation individuelle des 1ère et 2ème familles**, en **rénovation**.
- Isolation des **sous-faces de planchers sur vide sanitaire** des bâtiments d'habitation et des bâtiments tertiaires.

### Rappel des familles d'habitation

Famille	Type	Configuration	Niveaux max.
1ère	Individuelle	- Habitations isolées	≤ R+1
		- En bande à structures non indépendantes	R + 0
		- En bande à structures indépendantes	R + 1
2ème	Individuelle	- Habitations isolées jumelées	> R+1
		- En bande à structures non indépendantes	R + 1
		- En bande à structures indépendantes	> R+1
	Collective	Habitations collectives	≤ R+3

Classement des familles d'habitation selon l'arrêté du 31 janvier 1986 relatif à la protection contre l'incendie des bâtiments d'habitation.

## LES + PRODUITS

- Poids carbone de 4,24 kg CO<sub>2</sub> equiv/m<sup>2</sup> en épaisseur 100 mm\*
- Solution de rénovation ouvrant droit aux aides financières
- Performance thermique conforme à la fiche d'opération standardisée BAR-EN-103 (R = 3,10 m<sup>2</sup>.K/W en 100 mm d'épaisseur) pour bénéficier des primes CEE (Certificats d'Économie d'Énergie)
- Perte d'espace habitable limitée grâce à une faible épaisseur (100 mm)
- Stabilité dimensionnelle pour une isolation pérenne
- Produit certifié ACERMI
- Pose tout confort : pas d'émission de poussière, pas d'EPI nécessaire
- Solution conforme à la réglementation incendie en vigueur pour les applications en vide sanitaire et plafond de sous-sol des bâtiments d'habitation de la 1ère et 2e famille individuelle.
- \* Le poids carbone est issu du configurateur de FDES HIRSCH Isolation



Economies d'énergie



Isolation thermique



Productivité chantier



Produit léger

# Terradall® Portée Ultra Igni

## RÉGLEMENTATION

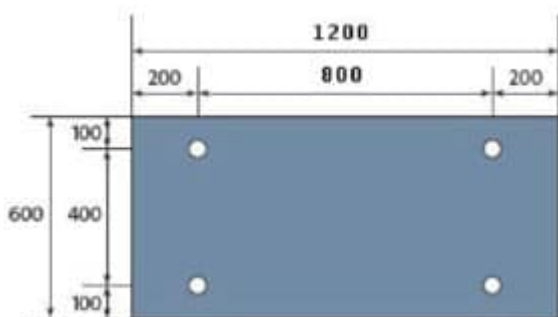
**Ignifugé**, doté d'une **Euroclasse E** et bénéficiant d'un **PV de réaction au feu M1**, ce produit **répond à la réglementation incendie en vigueur** (Guide de l'isolation par l'intérieur des bâtiments d'habitation du point de vue des risques en cas d'incendie - version 2016).

La **matière première** utilisée pour la fabrication du produit dispose d'une **Euroclasse D** - une performance **certifiée par le LNE**.

## MISE EN OEUVRE

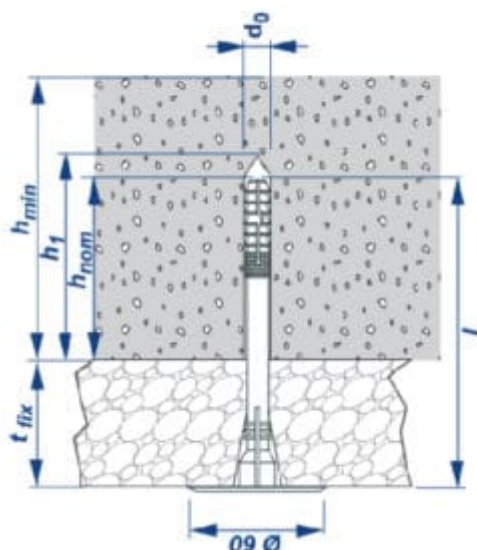
**Fixation mécanique avec des chevilles avec clou à frapper, pour isolants rigides :**

- Fixation à l'aide de 4 chevilles de type Etanco, SUPER ISO II ou équivalent

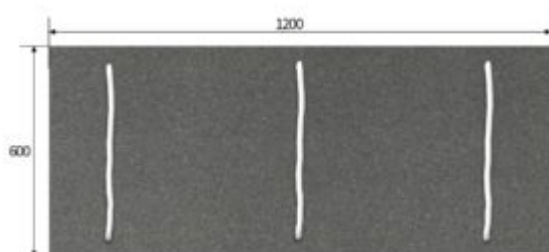


- Diamètre de perçage (d0) : 10 mm
- Épaisseur maximum de l'élément à fixer (tfix) : ?105 mm
- Profondeur minimum de perçage (h1) : 150 mm
- Profondeur minimum de mise en oeuvre (hnom) : ?50 mm

# Terradall® Portée Ultra Igni



**Collage avec une colle hybride polyvalente :**



Utiliser une colle sans solvant, sans iso-cyanate et respectueuse de l'environnement, de type Illbruck SP350 ou équivalent.

- Déposer au minimum 3 cordons de colle par panneau, dans le sens de la largeur. Un sachet permet de coller environ 4 panneaux, soit 2,88 m<sup>2</sup>.
- L'application doit être réalisée sur un support sain exempt de poussière.
- Une fois collé, le panneau peut être peint avec une peinture sans solvant.

# Terradall® Portée Ultra Igni

## CARACTÉRISTIQUES DU PRODUIT

- **Destination**  
Sous-face de dalle
- **Type d'isolant**  
Polystyrène expansé (PSE)
- **N° ACERMI**  
14/081/989
- **Réaction au feu (Euroclasse)**  
E
- **N° DOP**  
ISOL001-21



Isolation des sous-faces de dalle

# Terradall® Portée Ultra Igni

## CONDITIONNEMENT

Nom de l'article	Terradall® Portée Ultra Igni 100 60/120
Conditionnement de vente	Colis de 5 panneaux
Épaisseur de l'UC (*) (mm)	100
Résistance thermique (m <sup>2</sup> ·K/W)	3,10

UC : unité consommateur

Des épaisseurs supplémentaires peuvent être proposées sur demande



## À SAVOIR

### Documentation PDF

disponible en ligne sur [www.hirschisolation.fr](http://www.hirschisolation.fr)

Documentation produit, FDES, ACERMI, DOP