

Stisolmur Ultra BA RC60

DESCRIPTION

Stisolmur Ultra BA RC60 est un panneau en polystyrène expansé ignifugé graphité rigide pour **l'isolation intégrée des murs béton**.

La très bonne **résistance en compression**, Rc60, permet de couler différentes hauteurs de banche, en usine ou directement sur les chantiers.

Ces larges panneaux (2500 mm x 1200 mm) ont des épaisseurs qui peuvent varier de 50mm à 300mm. Ils sont d'Euroclasse E.

Les panneaux répondent aux exigences de la **RE 2020** associées à une solution globale et supprime les ponts thermiques. La mise en oeuvre doit être effectuée en suivant les **règles de l'art et les avis techniques des tenants de systèmes**.

Exemples de mises en oeuvre d'application prémurs :



LES + PRODUITS

- Finition béton matricié
- Confort de pose
- Panneau léger et facile à découper
- Gain de temps sur les chantiers
- Livraison directe sur chantier
- Une isolation de l'enveloppe du bâti qui minimise les ponts thermiques
- Un confort amélioré en été
- Haute résistance à la pression lithostatique du béton lors du coulage des voiles
- Découpe à façon
- Une isolation thermique performante (conductivité thermique certifiée par l'ACERMI)



Economies d'énergie

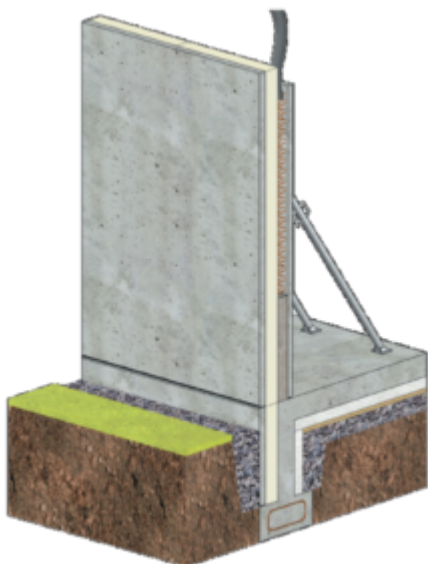


Produit léger

Stisolmur Ultra BA RC60



Exemples de mises en oeuvre d'application banché :



Isolation des murs par l'intérieur

Stisolmur Ultra BA RC60



CARACTÉRISTIQUES DU PRODUIT

- **Destination**
Isolation thermique intégrée des murs béton
- **Usage**
Murs
- **Conductivité thermique λ**
31, mW/m.K
- **Réaction au feu (Euroclasse)**
E
- **N° ACERMI**
12/081/795
- **Norme européenne**
EN 13163

À SAVOIR

Documentation PDF
disponible en ligne sur www.hirschisolation.fr
Documentation produit, ACERMI

