

# Stisol® Vêtture Ultra et Stisol® Vêtage Ultra

## DESCRIPTION

### DESCRIPTION

Les panneaux **Stisol® Vêtture Ultra** et **Stisol® Vêtage Ultra** sont des panneaux isolants en polystyrène expansé ignifugé rigide pour **l'isolation thermique par l'extérieur sous vêtture ou vêtage**.

Les panneaux Stisol® Vêtture Ultra et Stisol® Vêtage Ultra permettent d'isoler par l'extérieur les murs pour apporter un meilleur confort de vie et une infinité de possibilités esthétiques.

### CARACTERISTIQUES PRODUIT

**Dimensions** : 1200 x 600 mm

**Epaisseur** : de 20 à 300 mm, tous les 10 mm

**Conductivité thermique** : 0,031 W/(m.K)

**Norme européenne** : Marque CE selon la norme NF EN 13163

**Réaction au feu** : Euroclasse classe E

**Code Isole** :

- De 20 à 50 mm : 353L(3)1202
- De 55 à 300 mm : 353L(3)1203
- De 305 à 400 mm : 253L(3)1203

### MISE EN OEUVRE

- Température ambiante préconisée : 5° à 35° C
- Température du support préconisée : >5°C
- Tenir à l'abri de la pluie, du gel, d'une hygrométrie >80 % HR et au rayonnement direct

#### Vêtture

La vêtture est constituée d'éléments préfabriqués en usine comprenant un panneau revêtu d'un parement. Cet élément isolant est alors fixé mécaniquement sur une structure porteuse.

#### Vêtage

Le vêtage est composé d'un parement et de panneaux de feuilluré sur chants afin d'assurer le maintien par des rails supports fixés au mur.

Les parements peuvent être constitués d'un enduit avec granulats, de plaques composites ou encore de matériaux tels que l'acier, l'aluminium décoré?

Voir schémas de mise en œuvre dans le carrousel de photos (source Afipeb.org).



### LES + PRODUITS

- Poids carbone de 4,59 kg CO<sub>2</sub> equiv/m<sup>2</sup> en épaisseur 100 mm\*
- Panneau parfaitement adapté à l'isolation thermique par l'extérieur sous vêtture ou vêtage
- Excellente durabilité
- 
- 
- 
- \* Le poids carbone est issu du configurateur de FDES HIRSCH Isolation



Economies d'énergie



Environnement préservé



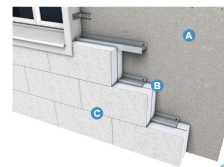
Isolation thermique



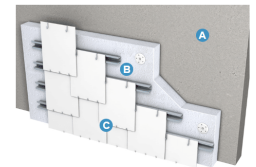
Produit léger



Recyclage certifié



A Mur support  
B Panneau PSE Th et ULTRA Th  
C Vêtture



A Mur support  
B Panneau PSE Th et ULTRA Th  
C Vêtage



# Stisol® Vêtture Ultra et Stisol® Vêtage Ultra

## REGLEMENTATION INCENDIE :

### HABITATIONS :

- Habitations 1er et 2e familles (Habitations collectives comportant au plus trois étages sur rez-de-chaussée) : pas d'exigence demandée donc l'isolant PSE seul suffit
- **Habitations 3e famille : des bandes de laine de roche Recoat+ doivent protéger l'isolant PSE** (selon l'arrêté du 31 janvier 1986 et le guide des préconisations ETICS-PSE V2 - 2020)
- **Habitations 4e famille** (IMH - hauteur de 28m à 50m) : isolation PSE non admise (selon arrêté du 07/08/2019)
- **IGH** (immeuble de grande hauteur) : isolation PSE non admise (selon IT 249 version 2010)

### ERP :

**Les bandes de laine de roche Recoat+ doivent protéger l'isolant PSE** (selon l'arrêté du 24 mai 2010 + IT 249 + le guide des préconisations ETICS-PSE V2 - 2020)

Se référer au guide des préconisations ETICS-PSE V2 pour les détails de mises en œuvre des bandes.

## CARACTÉRISTIQUES DU PRODUIT

- |   |   |
|---|---|
| ■ <b>Destination</b><br>Isolation thermique par l'extérieur sous vêtture/vêtage | ■ <b>N° ACERMI</b><br>12/081/795  |
| ■ <b>Usage</b><br>Murs extérieurs   | ■ <b>Dimensions</b><br>1200 mm x 600 mm   |
| ■ <b>Conductivité thermique <math>\lambda</math></b><br>31, mW/m.K              | ■ <b>Réaction au feu</b><br>E   |
| ■ <b>Norme européenne</b><br>Marque CE selon la norme NF EN 13163               | ■ <b>Bénéfices</b><br>Economies d'énergie, Environnement préservé, Isolation thermique, Produit léger, Recyclage certifié |



## À SAVOIR

**Documentation PDF**

disponible en ligne sur [www.hirschisolation.fr](http://www.hirschisolation.fr)  
Documentation générale, Notice de pose,  
Documentation produit, DOP

