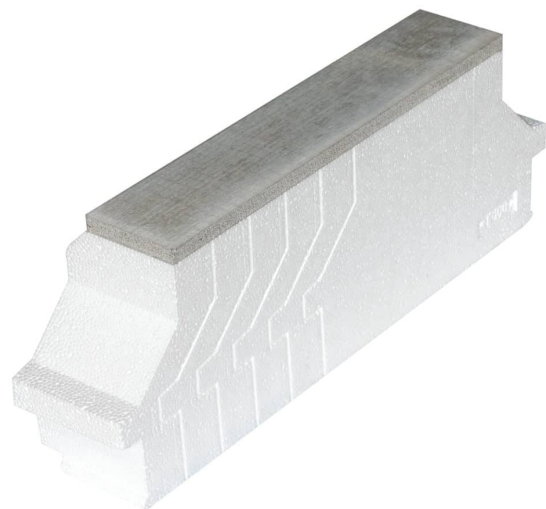




Rupsilon® PI T PROTECT

DESCRIPTION

Rupteur de pont thermique moulé pour le traitement des rives transversales de plancher, avec parement de protection au feu.



CARACTÉRISTIQUES DU PRODUIT

- | | |
|---|---|
| ■ Destination
Haut de sous-sol | ■ Largeur de l'UC (*) (m)
0,1 |
| ■ Usage
Maison Individuelle | ■ Longueur de l'UC (*) (m)
0,52, 0,54, 0,55, 0,57 |
| ■ Conductivité thermique λ
0,038 (W/m.K) | |

LES + PRODUITS

- Produit sous Avis Technique du CSTB n° 3.1/16-888
- Parement feu assurant une résistance au feu de 15 minutes (EI 15)
- Compatible avec tout type de poutrelles
- Utilisable avec des entrevous béton, bois, plastique ou PSE
- Produit léger facile à mettre en œuvre
- Conçu et fabriqué en France



Protection incendie



Rupsilon® PI T PROTECT

CONDITIONNEMENT

Nom de l'article	Rupsilon® PI T 520-170 PROTECT	Rupsilon® PI T 520-210 PROTECT	Rupsilon® PI T 540-170 PROTECT
Conditionnement de vente	Pile de 336 pièces	Pile de 240 pièces	Pile de 336 pièces

Nom de l'article	Rupsilon® PI T 540-210 PROTECT	Rupsilon® PI T 550-170 PROTECT	Rupsilon® PI T 550-210 PROTECT
Conditionnement de vente	Pile de 240 pièces	Pile de 336 pièces	Pile de 240 pièces

Nom de l'article	Rupsilon® PI T 570-170 PROTECT	Rupsilon® PI T 570-210 PROTECT	
Conditionnement de vente	Pile de 336 pièces	Pile de 240 pièces	

UC : unité consommateur
Des épaisseurs supplémentaires peuvent être proposées sur demande



À SAVOIR

Documentation PDF
disponible en ligne sur www.hirschisolation.fr
Documentation produit, ACERMI,
Documentation produit