

# Maxidall Ultra

## DESCRIPTION

### NOUVEAUTÉ HIRSCH ISOLATION

Le panneau Maxidall Ultra en polystyrène expansé graphité de forte densité à bords droits est destiné à l'isolation sous chape et dallage.

Sa mise en œuvre est conforme aux DTU 52.1 (chape), DTU 13.3 (dallage), DTU 65.14, CPT Chauffage par Plancher Rayonnant Électrique.

#### NOUVEAU DTU 13.3 (P1-1-1) :

? Bâtiments d'habitation collective ou d'hébergement, bâtiments administratifs ou bureaux, locaux de santé, hôpitaux, cliniques ou dispensaires, locaux scolaires ou universitaires, dont la charge d'exploitation est ? 5 kN/m<sup>2</sup>, sans charges ponctuelles, ni charges roulantes : **épaisseur maximum de 123 mm - R = 4,00 m<sup>2</sup>.K/W**

? Maisons Individuelles : **pas de limite d'épaisseur**

? Autres cas de figure : **épaisseur maximum de 74 mm R = 2, 40 m<sup>2</sup>.K/W**

### DOMAINE D'EMPLOI

Le panneau Maxidall Ultra est destiné à l'isolation thermique :

? sous dallage sur terre-plein

? sous chape hydraulique armée ou mortier de pose pour sols scellés en pose directe de tous types de locaux

? sous plancher (bas ou intermédiaire) chauffant à eau, réversible et rayonnant électrique

**Épaisseur maximum sous chape : 250 mm avec classement SC1 a4**

### CARACTÉRISTIQUES PRODUIT

? **Longueur** : 2 500 ou 1 200 mm (uniquement sous dallage)

? **Largeur** : 1 200 ou 1 000 mm

? **Conductivité thermique** : 31 mW/m.K

? **Réaction au feu** : le produit est conforme à la réglementation pour tous types de locaux.

? **ACERMI** : n°25/081/1781



## LES + PRODUITS

- Produit polyvalent pouvant être mis en œuvre sous dallage (DTU 13.3) ou sous chape (DTU 26.2 et 52.1)
- Hautes performances thermiques ( $\lambda = 0,031 \text{ W/(m.K)}$  ?  $R \text{ max.} = 8,15 \text{ m}^2.\text{K/W}$ )
- Compatible avec les planchers chauffants
- Excellent rapport coût/ performance /impact environnemental
- Peut permettre de s'affranchir d'une sous-couche acoustique mince
- Grands panneaux pour une meilleure productivité chantier
- Recyclable avec notre service REuse
- Répond aux exigences de la RE 2020
- Conçu et fabriqué en France



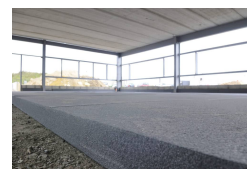
Economies  
d'énergie



Haute  
résistance  
mécanique



Productivité  
chantier



# Maxidall Ultra

## CARACTÉRISTIQUES DU PRODUIT

- |   |                                   |
|---|-----------------------------------|
| ■ <b>Destination</b><br>Sous chape, sous dallage                      | ■ <b>N° ACERMI</b><br>25/081/1781 |
| ■ <b>Usage</b><br>Isolation en partie courante du sol                 | ■ <b>N° DOP</b><br>ISOL001-21     |
| ■ <b>Conductivité thermique <math>\lambda</math></b><br>0,031 (W/m.K) |                                   |



### À SAVOIR

**Documentation PDF**

disponible en ligne sur [www.hirschisolation.fr](http://www.hirschisolation.fr)  
ACERMI, Documentation générale, Guide de  
choix, Documentation générale,  
Documentation produit, DOP

