

Cellomur® Ultra Bossage U

DESCRIPTION

Le Cellomur® Ultra Bossage U est un panneau isolant en polystyrène **expansé graphité** ignifugé rigide à poser par collage.

3 formes sont possibles : U, V et W. Les panneaux Cellomur® Bossage U, V et W permettent **d'isoler par l'extérieur les murs sous enduit mince** pour apporter un meilleur confort de vie et de nouvelles possibilités esthétiques.

Caractéristiques produit

Dimensions : 1200 x 600 mm

Conductivité thermique : 0,031 W/(m.K)

Norme européenne : Marque CE selon la norme NF EN 13163

Réaction au feu : Euroclasse E

Mise en oeuvre

- Température ambiante préconisée : 5° à 35° C
- Température du support préconisée : >5°C
- Tenir à l'abri de la pluie, du gel, d'une hygrométrie >80 % HR et au rayonnement direct

REGLEMENTATION INCENDIE

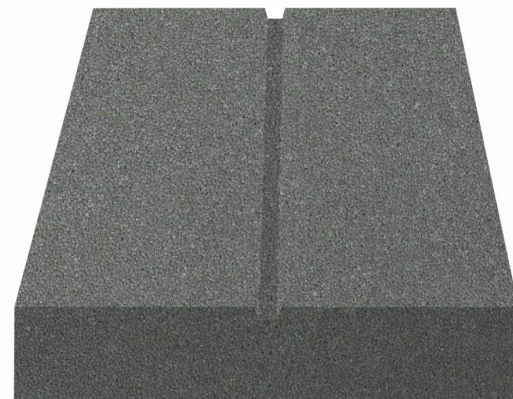
HABITATIONS :

- Habitations 1er et 2e familles (Habitations collectives comportant au plus trois étages sur rez-de-chaussée) : pas d'exigence demandée donc l'isolant PSE seul suffit
- **Habitations 3e famille : des bandes de laine de roche Recoat+ doivent protéger l'isolant PSE** (selon l'arrêté du 31 janvier 1986 et le guide des préconisations ETICS-PSE V2 - 2020)
- **Habitations 4e famille** (IMH - hauteur de 28m à 50m) : isolation PSE non admise (selon arrêté du 07/08/2019)
- **IGH** (immeuble de grande hauteur) : isolation PSE non admise (selon IT 249 version 2010)

ERP :

Les bandes de laine de roche Recoat+ doivent protéger l'isolant PSE (selon l'arrêté du 24 mai 2010 + IT 249 + le guide des préconisations ETICS-PSE V2 - 2020)

Se référer au guide des préconisations ETICS-PSE V2 pour les détails de mises en œuvre des bandes.



LES + PRODUITS

- Poids carbone de 6,03 kg CO2 equiv/m² en épaisseur 120 mm*
- Haute qualité architecturale
- Excellente durabilité
- Haute performance thermique
- Temps de découpe du panneau réduit
- Ne nécessite pas de bâchage de protection au soleil sur échafaudage

* Le poids carbone est issu du configurateur de FDES HIRSCH Isolation



Economies d'énergie



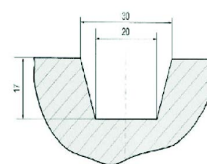
Environnement préservé



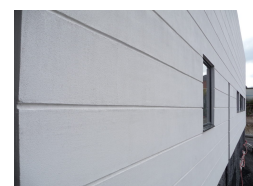
Produit léger



Recyclage certifié



Cellomur® Bossage U



Cellomur[®] Ultra Bossage U

CARACTÉRISTIQUES DU PRODUIT

- **Destination**
Isolation thermique par l'extérieur sous enduit
- **Usage**
Murs extérieurs
- **Conductivité thermique λ**
31, mW/m.K
- **Longueur de l'UC (*) (m)**
1,2
- **Largeur de l'UC(*) (m)**
0,6
- **Norme européenne**
Marque CE selon la norme NF EN 13163
- **Réaction au feu (Euroclasse)**
E



À SAVOIR

Documentation PDF

disponible en ligne sur www.hirschisolation.fr
Documentation générale, Notice de pose,
Documentation produit, DOP