

Cellomur® Fondation 4,3m

DESCRIPTION

Panneau d'isolation en polystyrène expansé de forte densité, destiné aux parois enterrées des murs de soubassement jusqu'à une profondeur d'enfouissement de 4,3 m.



CARACTÉRISTIQUES DU PRODUIT

- | | |
|---|-------------------------------------|
| ■ Destination
Soubassement | ■ Code ISOLE
51221 |
| ■ Usage
Isolation par l'extérieur des parois enterrées | ■ N° ACERMI
14/081/985 |
| ■ Conductivité thermique λ
0,034 (W/m.K) | ■ N° DOP
ISOL001-18 |
| ■ Largeur de l'UC (*) (m)
0,6, m | ■ Etiquetage sanitaire
A+ |
| ■ Type d'isolant
Polystyrène expansé (PSE) | |

LES + PRODUITS

- Bonne résistance en compression
- Certifié ACERMI
- Associé à une solution globale, répond aux exigences de la RT2012
- 100% recyclable et fabriqué à partir de matière recyclée
- Conçu et fabriqué en France



Economies d'énergie



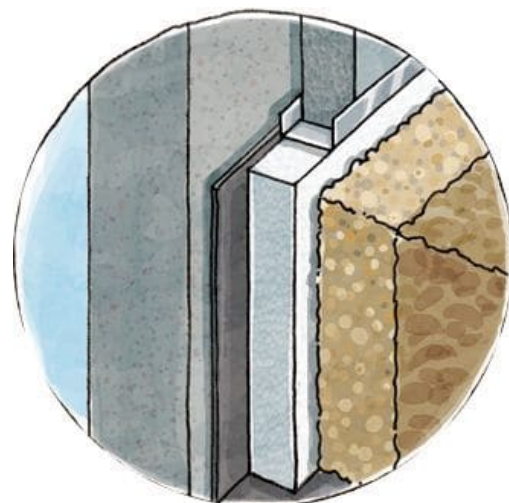
Haute résistance



Isolation thermique



Produit léger





Cellomur® Fondation 4,3m

CONDITIONNEMENT

Nom de l'article	Cellomur® Fondation 4,3m 80 60/120	Cellomur® Fondation 4,3m 100 60/120	Cellomur® Fondation 4,3m 120 60/120	
Conditionnement de vente	Colis de 6 panneaux	Colis de 5 panneaux	Colis de 4 panneaux	
Résistance thermique (m²·K/W)	2,35	2,90	3,50	

UC : unité consommateur

Des épaisseurs supplémentaires peuvent être proposées sur demande



À SAVOIR

Documentation PDF

disponible en ligne sur www.hirschisolation.fr
FDES, DOP, ACERMI, Documentation produit,
Descriptif type

