

Cellomur® Fondation 3,8m

DESCRIPTION

Le Cellomur® Fondation est un panneau d'isolation en polystyrène expansé de forte densité, destiné aux parois enterrées des murs de soubassement jusqu'à une profondeur d'enfouissement de 3,8 m. Le panneau peut être enduit pour la finition en partie apparente. Il peut également être utilisé pour l'isolation de longrines et pour l'isolation par l'intérieur de vides sanitaires.



CARACTÉRISTIQUES DU PRODUIT

- | | |
|--|---|
| ■ Destination
Soubassement | ■ Code ISOLE
- De 20 à 35 mm : 51222
- De 40 à 300 mm : 51223, 51223 |
| ■ Usage
Isolation par l'extérieur des parois enterrées | ■ Déformation de service Ds
ds mini : 0,7 % ds maxi : 1,3 % |
| ■ Conductivité thermique λ
0,034 (W/m.K) | ■ N° ACERMI
14/081/987 |
| ■ Largeur de l'UC (*) (m)
0,6, m | ■ N° DOP
ISOL001-18 |
| ■ Type d'isolant
Polystyrène expansé (PSE) | ■ Etiquetage sanitaire
A+ |

LES + PRODUITS

- Poids carbone de 8,34 kg CO₂ equiv/m² en épaisseur 100 mm*
- Bonne résistance en compression
- Certifié ACERMI
- Associé à une solution globale, répond aux exigences de la RE2020
- 100% recyclable et fabriqué à partir de matière recyclée
- Conçu et fabriqué en France
-
-
-
- * Le poids carbone est issu du configurateur de FDES HIRSCH Isolation



Economies d'énergie



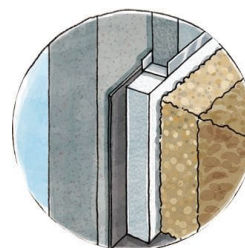
Haute résistance



Isolation thermique



Produit léger



Cellomur® Fondation 3,8m

CONDITIONNEMENT

Nom de l'article	Cellomur® Fondation 3,8m 100 60/120	Cellomur® Fondation 3,8m 80 60/120	Cellomur® Fondation 3,8m 120 60/120	
Conditionnement de vente	Colis de 5 panneaux	Colis de 6 panneaux	Colis de 4 panneaux	
Résistance thermique (m²·K/W)	2,90	2,35	3,50	

UC : unité consommateur

Des épaisseurs supplémentaires peuvent être proposées sur demande

À SAVOIR

Documentation PDF

disponible en ligne sur www.hirschisolation.fr

Documentation générale, Notice de pose,
Documentation produit, Documentation
produit, FDES, DOP, ACERMI, Descriptif type

