

# Cellomur® Fondation 1,2m

## DESCRIPTION

Panneau d'isolation en polystyrène expansé de forte densité, destiné aux parois enterrées des murs de soubassement jusqu'à une profondeur d'enfouissement de 1,2 m.



## CARACTÉRISTIQUES DU PRODUIT

- **Destination**  
Soubassement
- **Code ISOLE**
  - De 20 à 50 mm : 31232
  - De 55 à 100 mm : 31233
  - De 105 à 300 mm : 21233, 31233, 21233
- **Usage**  
Isolation par l'extérieur des parois enterrées
- **Conductivité thermique  $\lambda$**   
0,036 (W/m.K)
- **Largeur de l'UC (\*) (m)**  
0,6, m
- **Type d'isolant**  
Polystyrène expansé (PSE)
- **Déformation de service Ds**  
ds mini : 0,9 % ds maxi : 1,4 %
- **N° ACERMI**  
14/081/983
- **N° DOP**  
ISOL001-18
- **Etiquetage sanitaire**  
A+

## LES + PRODUITS

- Bonne résistance en compression
- Certifié ACERMI
- Associé à une solution globale, répond aux exigences de la RT2012
- 100% recyclable et fabriqué à partir de matière recyclée
- Conçu et fabriqué en France



Economies d'énergie



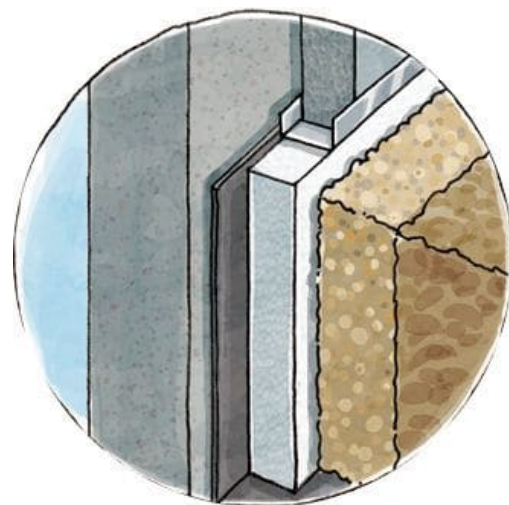
Haute résistance



Isolation thermique



Produit léger



# Cellomur® Fondation 1,2m

## CONDITIONNEMENT

<b>Nom de l'article</b>	<b>Cellomur® Fondation 1,2m 80 60/120</b>	<b>Cellomur® Fondation 1,2m 100 60/120</b>	<b>Cellomur® Fondation 1,2m 120 60/120</b>	
<b>Conditionnement de vente</b>	Colis de 6 panneaux	Colis de 5 panneaux	Colis de 4 panneaux	
<b>Résistance thermique (m<sup>2</sup>·K/W)</b>	2,25	2,80	3,35	

UC : unité consommateur

Des épaisseurs supplémentaires peuvent être proposées sur demande



### À SAVOIR

#### Documentation PDF

disponible en ligne sur [www.hirschisolation.fr](http://www.hirschisolation.fr)

DOP, ACERMI, Documentation produit,  
Descriptif type