

Cellomur® Fondation 1,2m

DESCRIPTION

Le Cellomur® Fondation est un panneau d'isolation en polystyrène expansé de forte densité, destiné aux parois enterrées des murs de soubassement, jusqu'à une profondeur d'enfouissement de 1,2 m. Le panneau peut être enduit pour la finition en partie apparente. Il peut également être utilisé pour l'isolation de longrines et pour l'isolation par l'intérieur de vides sanitaires.



CARACTÉRISTIQUES DU PRODUIT

- **Destination**
Soubassement
- **Usage**
Isolation par l'extérieur des parois enterrées
- **Conductivité thermique λ**
0,036 (W/m.K)
- **Largeur de l'UC (*) (m)**
0,6, m
- **Type d'isolant**
Polystyrène expansé (PSE)
- **Code ISOLE**
- De 20 à 50 mm : 31232
- De 55 à 100 mm : 31233
- De 105 à 300 mm : 21233, 31233, 21233
- **Déformation de service Ds**
ds mini : 0,9 % ds maxi : 1,4 %
- **N° ACERMI**
14/081/983
- **N° DOP**
ISOL001-18
- **Etiquetage sanitaire**
A+

LES + PRODUITS

- Poids carbone de 7,58 kg CO₂ equiv/m² en épaisseur 120 mm*
- Bonne résistance en compression
- Certifié ACERMI
- Associé à une solution globale, répond aux exigences de la RE 2020
- 100% recyclable et fabriqué à partir de matière recyclée
- Conçu et fabriqué en France

* Le poids carbone est issu du configurateur de FDES HIRSCH Isolation



Economies d'énergie



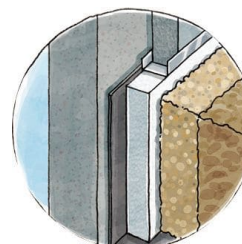
Haute résistance



Isolation thermique



Produit léger



Cellomur® Fondation 1,2m

CONDITIONNEMENT

Nom de l'article	Cellomur® Fondation 1,2m 80 60/120	Cellomur® Fondation 1,2m 100 60/120	Cellomur® Fondation 1,2m 120 60/120	
Conditionnement de vente	Colis de 6 panneaux	Colis de 5 panneaux	Colis de 4 panneaux	
Résistance thermique (m²·K/W)	2,25	2,80	3,35	

UC : unité consommateur

Des épaisseurs supplémentaires peuvent être proposées sur demande



À SAVOIR

Documentation PDF

disponible en ligne sur www.hirschisolation.fr

Documentation générale, Notice de pose,

Documentation produit, Documentation

produit, FDES, Fiches déclaratives et

réglementaires, DOP, ACERMI, Descriptif type

