

Cellomur® Courbe

DESCRIPTION

Cellomur® Courbe est un panneau isolant en polystyrène **expansé ignifugé** courbe pour l'isolation thermique par l'extérieur sous enduit mince.

Les panneaux Cellomur® Courbe permettent **d'isoler les murs extérieurs des façades courbes et des concaves** pour apporter un meilleur confort de vie et de nouvelles possibilités architecturales.

Caractéristiques produit

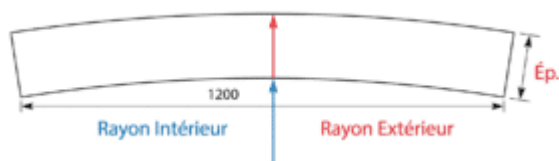
Dimensions : 1200 x 600 mm

Conductivité thermique : 0,038 W/(m.K)

Norme européenne : Marque CE selon la norme NF EN 13163

Réaction au feu : Euroclasse E

Rayon de courbure : 1 m à 80 m (pour des rayons supérieurs ou inférieurs, nous consulter)



LES + PRODUITS

- Poids carbone de 6,78 kg CO₂ equiv/m² en épaisseur 140 mm*
- Haute qualité architecturale
- Produit garantissant une apparition limitée des fissures, le rayon de courbure est adapté au chantier (préfabrication d'usine)
- Excellente durabilité
- Haute performance thermique
-
-
-
- * Le poids carbone est issu du configurateur de FDES HIRSCH Isolation

Mise en oeuvre

- Température ambiante préconisée : 5° à 35° C
- Température du support préconisée : >5°C
- Tenir à l'abri de la pluie, du gel, d'une hygrométrie >80 % HR et au rayonnement direct

REGLEMENTATION INCENDIE

PSE seul admis dans les cas suivants :

- Bâtiments d'habitation : 1er et 2e famille
- ERP : 1er groupe jusqu'à R+1 et 2e groupe

PSE + bande de laine de roche Recoat+ dans les cas suivants :

- Bâtiments d'habitation : 3e famille
- ERP : 1er groupe jusqu'à R+2

Solutions décrites dans le Guide de Préconisations - Protection contre l'incendie des façades béton maçonneries revêtues de systèmes d'ITE par enduits sur PSE V2.



Economies d'énergie



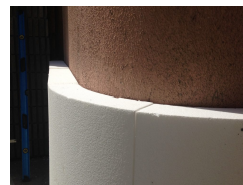
Environnement préservé



Produit léger



Recyclage certifié



Cellomur[®] Courbe

CARACTÉRISTIQUES DU PRODUIT

- **Destination**
Isolation thermique par l'extérieur sous enduit
- **Usage**
Murs extérieurs des façades courbes et concaves
- **Conductivité thermique λ**
38, mW/m.K
- **Norme européenne**
Marque CE selon la norme NF EN 13163

À SAVOIR

Documentation PDF

disponible en ligne sur www.hirschisolation.fr
Documentation générale, Notice de pose,
Documentation produit, FDES, DOP

