

# Cellocem® Ultra

## DESCRIPTION

### NOUVELLE VERSION

Cellocem® Ultra est un panneau associant un isolant en polystyrène expansé graphité et un parement en plaque ciment, dédié à l'isolation thermique et la protection mécanique des parties apparentes des murs de soubassement.

Cellocem® Ultra est **désormais équipé d'une nouvelle plaque de parement**, plus résistante, moins épaisse (8 mm) et dotée d'une finition plus esthétique pour l'habillage des soubassements. Cette nouvelle plaque de parement est incombustible, classée **A2-s1, d0**.

### DOMAINE D'EMPLOI

Le panneau Cellocem® Ultra est recommandé pour l'**isolation thermique et la protection mécanique du mur de soubassement** des maisons individuelles, logements collectifs et bâtiments tertiaires.

### RÉGLEMENTATION

La pose des panneaux de Cellocem® Ultra doit être réalisée dans le respect des textes suivants :

- **NF DTU 20.1** : ouvrages en maçonnerie de petits éléments - Parois et murs
- **Recommandations professionnelles de la CSFE (2010)** : « L'isolation thermique par l'extérieur des parois enterrées avec revêtement d'étanchéité »
- **CPT 3035 V3** : Systèmes d'isolation thermique extérieure par enduit sur polystyrène expansé
- **DTA** du revêtement d'étanchéité

### MISE EN OEUVRE

Fixation par collage ou fixation mécanique selon le type de mur support, au sens du DTU 20.1 :  
(Cliquez sur l'image pour zoomer)



## LES + PRODUITS

- Nouvelle plaque de parement plus résistante et plus esthétique
- Produit 2 en 1 : Isolation et protection mécanique en une seule opération
- Qualifié pour une application en soubassement : produit imputrescible
- Traite le pont thermique en about de plancher
- Résistance aux chocs assurée
- Mise en oeuvre facilitée par les bords feuillurés



Economies d'énergie



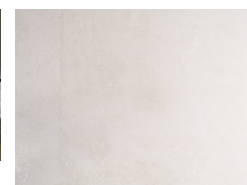
Esthétique



Isolation thermique



Très haute résistance mécanique



# Cellocem® Ultra

Mur support	Type de fixation	Partie enterrée	Partie apparente
Pose sur une étanchéité (mur de catégories 1, 2 ou 3)	Colle bitumeuse à froid	Mise en œuvre et compatibilité selon DTU 20.1 ou faisant l'objet d'un avis favorable dans le cadre d'un ATEC	
			Cas d'un revêtement par système ETICS : ancrage de fixations mécaniques au moins à 10 cm au-dessus du niveau du sol
Pose sur le mur brut (mur de catégorie 3 sans imperméabilisation)	Colle bitumeuse à froid	5 plots minimum par panneau Etalement conseillé en attendant le remblai	
	Fixation mécanique	Espacement maximum entre les chevilles : 1 m, à raison d'au moins 2 fixations par panneau Etalement conseillé en attendant le remblai	
	Fixation mixte : colle ETICS et chevillage	Colles et fixations mécaniques complémentaires conformément au DTA du système ETICS	
		Nombre de fixations défini par le CPT 3035 et les Cahiers du CSTB n°3702 et 3707.*	

\*Sur les panneaux semi-enterrés, le nombre de fixations peut être calculé au prorata de la surface restant apparente.

Si le panneau d'isolation du soubassement reste apparent plusieurs jours en attendant le revêtement d'isolation de la façade : réaliser un joint de colle continu entre la tête de panneau et le mur support.

## CARACTÉRISTIQUES DU PRODUIT

- **Destination**  
Soubassement
- **Code ISOLE**
  - De 20 à 50 mm : 3533(120)2
  - De 55 à 300 mm : 3533(120)3
  - De 305 à 400 mm : 2533(120)3, 3533(120)3, 3533(120)2
- **Usage**  
Isolation par l'extérieur des parois apparentes
- **N° ACERMI**  
17/081/1189
- **Conductivité thermique  $\lambda$**   
0,031 (W/m.K)
- **N° DOP**  
ISOL001-18
- **Largeur de l'UC (\*) (m)**  
0,6, m
- **Etiquetage sanitaire**  
A+
- **Type d'isolant**  
Polystyrène expansé (PSE)



# Cellocem® Ultra

## CONDITIONNEMENT

<b>Nom de l'article</b>	<b>Cellocem® Ultra 8+40 60/120</b>	<b>Cellocem® Ultra 8+50 60/120</b>	<b>Cellocem® Ultra 8+60 60/120</b>
<b>Conditionnement de vente</b>	Palette de 50 panneaux	Palette de 40 panneaux	Palette de 34 panneaux
<b>Épaisseur de l'UC (*) (mm)</b>	48	58	68
<b>Résistance thermique</b>	1,25	1,60	1,90

<b>Nom de l'article</b>	<b>Cellocem® Ultra 8+70 60/120</b>	<b>Cellocem® Ultra 8+80 60/120</b>	<b>Cellocem® Ultra 8+90 60/120</b>
<b>Conditionnement de vente</b>	Palette de 30 panneaux	Palette de 26 panneaux	Palette de 24 panneaux
<b>Épaisseur de l'UC (*) (mm)</b>	78	88	98
<b>Résistance thermique</b>	2,25	2,55	2,90

<b>Nom de l'article</b>	<b>Cellocem® Ultra 8+110 60/120</b>	<b>Cellocem® Ultra 8+130 60/120</b>	<b>Cellocem® Ultra 8+150 60/120</b>
<b>Conditionnement de vente</b>	Palette de 20 panneaux	Palette de 16 panneaux	Palette de 14 panneaux
<b>Épaisseur de l'UC (*) (mm)</b>	118	138	158
<b>Résistance thermique</b>	3,50	4,15	4,80

<b>Nom de l'article</b>	<b>Cellocem® Ultra 8+175 60/120</b>	<b>Cellocem® Ultra 8+195 60/120</b>	<b>Cellocem® Ultra 8+215 60/120</b>
<b>Conditionnement de vente</b>	Palette de 12 panneaux	Palette de 10 panneaux	Palette de 10 panneaux
<b>Épaisseur de l'UC (*) (mm)</b>	183	203	223
<b>Résistance thermique</b>	5,60	6,25	6,90

UC : unité consommateur  
Des épaisseurs supplémentaires peuvent être proposées sur demande

### À SAVOIR

**Documentation PDF**  
disponible en ligne sur [www.hirschisolation.fr](http://www.hirschisolation.fr)  
DOP, ACERMI, Documentation produit

