

DESCRIPTION

NOUVELLE VERSION

Cellocem® Ultra BD - Bords Droits - est un panneau associant un isolant en polystyrène expansé graphité et un parement en plaque ciment, dédié à l'isolation thermique et la protection mécanique des parties apparentes des murs de soubassement.

Cellocem® Ultra BD est **équipé d'une plaque de parement** résistante, fine (8 mm) et dotée d'une finition esthétique pour l'habillage des soubassements.

Cette plaque de parement est incombustible, classée **A2-s1, d0**.

DOMAINE D'EMPLOI

Le panneau Cellocem® Ultra BD est recommandé pour l'**isolation thermique et la protection mécanique du mur de soubassement** des maisons individuelles, logements collectifs et bâtiments tertiaires.

RÉGLEMENTATION

La pose des panneaux de Cellocem® Ultra BD doit être réalisée dans le respect des textes suivants :

- **NF DTU 20.1** : ouvrages en maçonnerie de petits éléments - Parois et murs
- **Recommandations professionnelles de la CSFE (2010)** :
« L'isolation thermique par l'extérieur des parois enterrées avec revêtement d'étanchéité »
- **CPT 3035 V3** : Systèmes d'isolation thermique extérieure par enduit sur polystyrène expansé
- **DTA** du revêtement d'étanchéité

MISE EN OEUVRE

Fixation par collage ou fixation mécanique selon le type de mur support, au sens du DTU 20.1 :

(Cliquez sur l'image pour zoomer)



LES + PRODUITS

- Plaque de parement résistante et esthétique
- Produit 2 en 1 : Isolation et protection mécanique en une seule opération
- Qualifié pour une application en soubassement : produit imputrescible
- Traite le pont thermique en about de plancher
- Résistance aux chocs assurée



Economies d'énergie



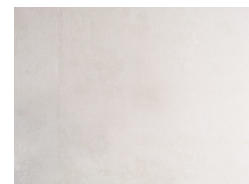
Esthétique



Isolation thermique



Très haute résistance mécanique



Mur support	Type de fixation	Partie enterrée	Partie apparente
Pose sur une étanchéité (mur de catégories 1, 2 ou 3)	Colle bitumeuse à froid	Mise en œuvre et compatibilité selon DTU 20.1 ou faisant l'objet d'un avis favorable dans le cadre d'un ATEC	
			Cas d'un revêtement par système ETICS : ancrage de fixations mécaniques au moins à 10 cm au-dessus du niveau du sol
Pose sur le mur brut (mur de catégorie 3 sans imperméabilisation)	Colle bitumeuse à froid	5 plots minimum par panneau Etalement conseillé en attendant le remblai	
	Fixation mécanique	Espacement maximum entre les chevilles : 1 m, à raison d'au moins 2 fixations par panneau Etalement conseillé en attendant le remblai	
	Fixation mixte : colle ETICS et chevillage	Colles et fixations mécaniques complémentaires conformément au DTA du système ETICS	
		Nombre de fixations défini par le CPT 3035 et les Cahiers du CSTB n°3702 et 3707.*	

*Sur les panneaux semi-enterrés, le nombre de fixations peut être calculé au prorata de la surface restant apparente.
Si le panneau d'isolation du soubassement reste apparent plusieurs jours en attendant le revêtement d'isolation de la façade : réaliser un joint de colle continu entre la tête de panneau et le mur support.

Il est également possible d'utiliser une colle polyuréthane de type **Illbruck PU010** pour le collage des panneaux Cellocem® Ultra BD en parois de fondation, **sur supports bruts uniquement** (longrines, béton ou maçonnerie). Dans ce cas de figure, il est nécessaire de disposer 4 cordons de colle par panneaux, dans le sens de la largeur.

Cellocem® Ultra BD est uniquement préconisé en pose semi-enterrée. Prévoir une demi-hauteur enterrée pour garantir le maintien du panneau, quel que soit le sens de pose.

CARACTÉRISTIQUES DU PRODUIT

- **Destination**
Soubassement
- **Usage**
Isolation par l'extérieur des parois apparentes
- **Conductivité thermique λ**
0,031 (W/m.K)
- **Largeur de l'UC (*) (m)**
0,6, m
- **Type d'isolant**
Polystyrène expansé (PSE)
- **Code ISOLE**
- De 20 à 50 mm : 3533(120)2
- De 55 à 300 mm : 3533(120)3
- De 305 à 400 mm : 2533(120)3, 3533(120)3, 3533(120)2
- **N° ACERMI**
17/081/1189
- **N° DOP**
ISOL001-18
- **Etiquetage sanitaire**
A+



À SAVOIR

Documentation PDF
disponible en ligne sur www.hirschisolation.fr
Documentation produit, DOP